

# Kurzanleitung Smart electric



**Ladekarte für E-WALD Ladesäulen:** am Schlüssel

**Tankdeckel:** rechts hinten

**Reifen:** 2,5 / 2,5 (in Bar)

**Reichweite:** bis zu 120km elektrisch;

abhängig vom Fahrverhalten, Fahrstrecke und Verbrauchern

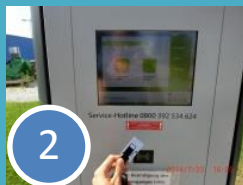
**Ladedauer:** Schuko ca. 8 Stunden



**Der Smart electric ist sehr einfach zu bedienen, vergleichbar mit einem herkömmlichen Automatikfahrzeug mit Verbrennungsmotor. Sie hören nur kein Motorgeräusch!**

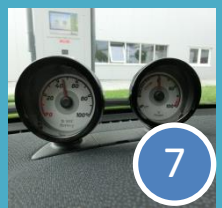
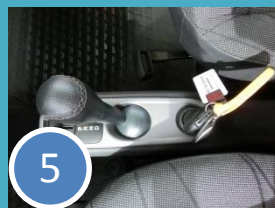
- 1 Bitte überprüfen Sie anhand der Schadensliste das Fahrzeug auf Beschädigungen oder starke Verschmutzung. Falls eine neue Beschädigung entdeckt wird, informieren Sie uns unbedingt über die Hotline!
- 2 Vor Fahrtantritt ist das Ladekabel von der Ladesäule zu trennen und in das Fahrzeug, bzw. den Kofferraum zu legen. Zum Lösen des Kabels benötigen Sie den Tankchip am Schlüssel.
- 3 Die Verriegelung des Kabels am Fahrzeug löst man durch Drücken des Knopfes „Tankstecker“ am Schlüssel.

Siehe separate **Anleitung Ladesäule**



## Fahrzeug starten:

- 4 Sie finden den Schlüssel mittig unterhalb des Armaturenbretts in einer speziellen Halterung. Achten Sie bei der Entnahme schon darauf, wie der Schlüssel dort befestigt ist, da bei der Rückgabe der Schlüssel wieder genauso befestigt werden muss. Während der gebuchten Zeit nutzen Sie das Fahrzeug ganz normal mit Schlüssel (Aufsperrn, Absperren usw.)
- 5 Das Zündschloss befindet sich hinter dem Ganghebel. Halten Sie die Fußbremse gedrückt und drehen Sie den Zündschlüssel. Die Displayanzeige startet und es erscheint **READY**. Das Fahrzeug ist nun in Betrieb!
- 7 An diesen beiden Armaturen sind der Ladestand und die Leistung abzulesen.



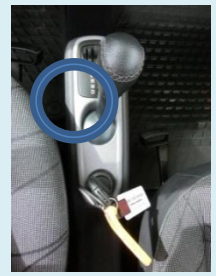
Das Fahrzeug ist mit Automatik ausgerüstet, d. h. Fußbremse treten, den Schaltknäuf in die gewünschte Position stellen und losfahren.

D = Vorwärts

R = Rückwärts

N = Leerlauf

P = Parkstellung (einlegen bevor das Fahrzeug ausgeschaltet wird)



Der Betrieb von Stromverbrauchern wie z.B. Heizung oder Klimaanlage reduzieren die Reichweite.

Vorausschauende Fahrweise kann helfen die Reichweite zu erhöhen.

Wenn Sie bergab fahren oder bremsen, speist das Fahrzeug wieder Energie ein und die Reichweite wird erhöht. Wenn Sie bergauf fahren, wird mehr Energie verbraucht

### Fahrzeug ausschalten

Um das Fahrzeug auszuschalten, stellen Sie den Ganghebel auf P.

Ziehen Sie den Hebel für die Handbremse nach oben.

Drehen Sie den Schlüssel, um das Fahrzeug auszuschalten. Die Displayanzeige erlischt.

### Fahrzeug am Carsharing-Standort abstellen

**WICHTIG:** Fahrzeug wieder an der Ladesäule anstecken, damit der nächste Nutzer ein vollgeladenes Fahrzeug vorfindet!

8 Die Tankklappe öffnen und das Ladekabel anstecken.

Siehe **Anleitung Ladesäule**

Überprüfen Sie anhand der Ladeanzeige im Tankdeckel, ob der Ladevorgang gestartet ist.



9 Den Schlüssel mit dem tropfenförmigen Chip wieder zurück in das Handschuhfach stecken. Es ertönt ein kurzer Ton, wenn der Chip erkannt wurde.

10 Das Fahrzeug wird von außen mit der Karte am Leser in der Windschutzscheibe verschlossen.



Falls Sie noch weitere Fragen haben sollten, befindet sich das Bedienungshandbuch von Smart hinter dem Sitz. Der Fahrzeugschein ist unterhalb des Radios in dem Fach hinterlegt.

**24-Stunden HOTLINE 0800 392534624**

