

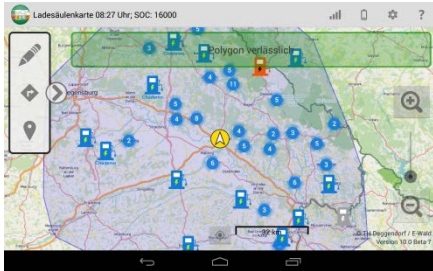
E-WALD InCarApp – Ihr Fahrerassistenzsystem (Stand: 09.11.2015)

E-WALD – Elektromobilität im Bayerischen Wald:


Ein Forschungsprojekt der Technischen Hochschule Deggendorf mit dem Zweck, durch alltägliche Fahrten mit Elektro-Fahrzeugen die praktische Eignung der Elektromobilität im Bayerischen Wald zu belegen.

Liebe Nutzer der E-WALD Flotte,

im Fahrzeug stellen wir Ihnen unser Fahrerassistenzsystem InCarApp mit dem Optimierten Reichweitenmodell (ORM) zur Verfügung.



Die InCarApp ist auf einem im Fahrzeug verbauten Tablet-PC installiert und zeigt

- die mit der aktuellen Ladekapazität zuverlässig nutzbare Reichweite ausgehend vom aktuellen Standort für den Hinweg (=blau dargestellte Reichweiten-Fläche)
- wo sich E-WALD Ladestationen befinden (Details können durch Klick auf das Symbol  angezeigt werden)

Installieren von Updates:

Erscheint auf dem Display ein Hinweis, dass ein neues Update verfügbar ist, bestätigen Sie bitte mit „Installieren“ - so ist die App stets auf dem neuesten Stand.

Was können Sie tun, wenn das Tablet nicht startet:

- ⇒ Die Abdeckung der Halterung nach oben schieben.
- ⇒ Das Tablet nach vorne herausdrücken und mit dem Einschaltknopf ganz unten rechts manuell einschalten.
- ⇒ Anschließend das Tablet wieder vorsichtig in die Halterung setzen und die Abdeckung darüber schieben (dabei auf USB-Kabel achten).



Wenn das keine Abhilfe schafft, oder auch im Falle eines unerwarteten Verhaltens wie dem Nichtanzeigen der blauen Reichweiten-Fläche, wenden Sie sich bitte zuerst an Ihren Ansprechpartner für das Fahrzeug vor Ort.

Sollte das Tablet dennoch weiterhin nicht funktionsfähig sein, wenden Sie sich bitte an den Tablet-Support der E-WALD Projektgruppe. Ein/e Mitarbeiter/in wird sich umgehend um eine Lösung des Problems kümmern.

Tablet-Support

E-WALD Projektgruppe der Technischen Hochschule Deggendorf

E-Mail: tablet-support.e-wald@th-deg.de

Telefon: 0991 – 3615 – 625